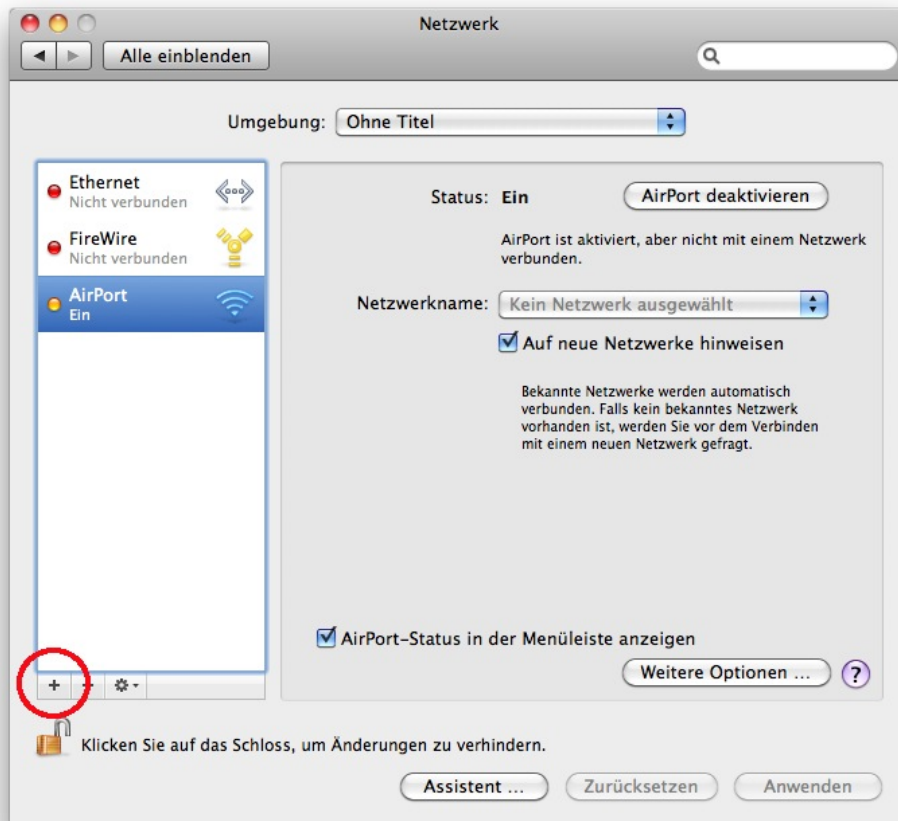


Man braucht unter Mac OS X Leopard (10.5) und später nicht den Cisco-Client um eine Verbindung mit dem RWTH-VPN herzustellen.

Schritt 1

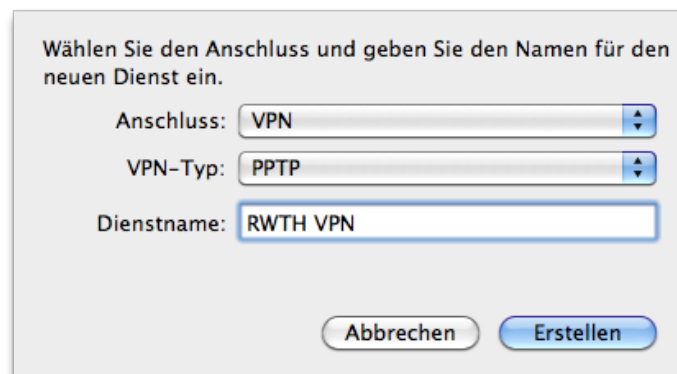
Öffnen Sie die **Systemeinstellung** und wählen Sie **Netzwerk**. Klicken Sie dort links in der Liste der verfügbaren Dienste auf das kleine „+“-Symbol.



Schritt 2

Im sich öffnenden Dialog wählen Sie als Anschluss **VPN**, als VPN-Typ **PPTP** und vergeben Sie einen beliebigen Namen (z.B. „RWTH VPN“).

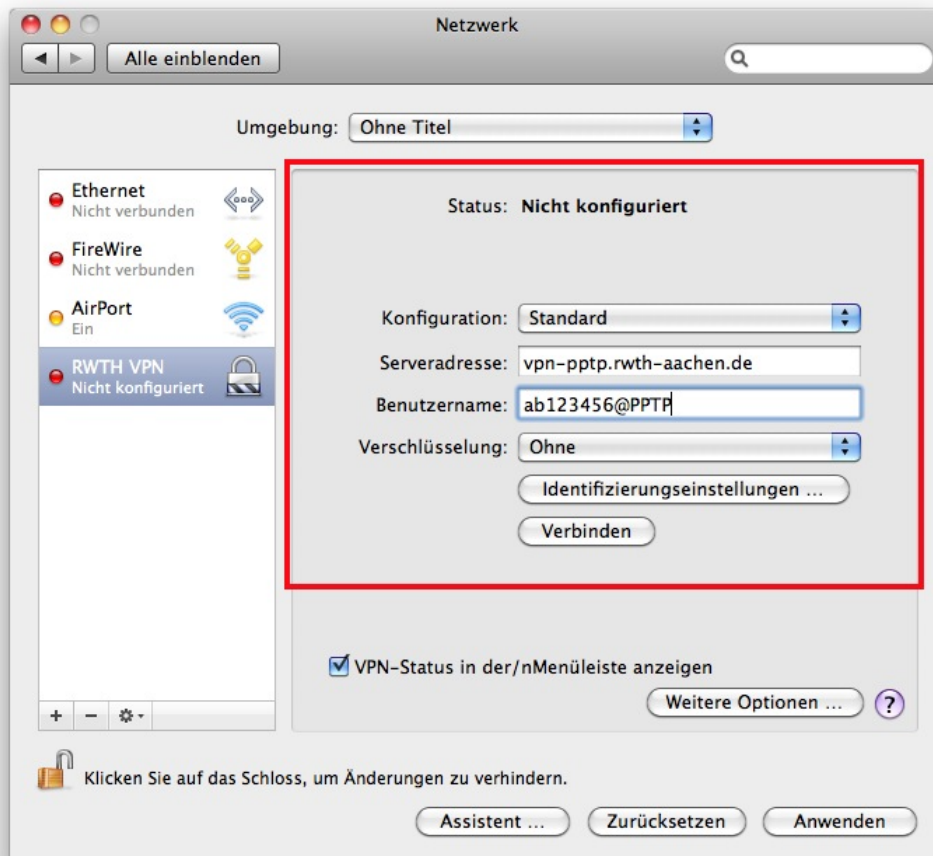
Der neue Dienst wird der Liste der verfügbaren Dienste hinzugefügt.



Schritt 3

Wählen Sie den VPN Dienst aus um ihn zu konfigurieren. Als Serveradresse geben Sie bitte **vpn-pptp.rwth-aachen.de** ein und als Benutzernamen Ihre Benutzerkennung (die Sie bei der Freischaltung bekommen haben) bestehend aus Initialien gefolgt von 6 Ziffern und dahinter „@PPTP“ (z.B. „[ab123456@PPTP](#)“)

Unter Verschlüsselung wählen Sie bitte **ohne**.



Schritt 4

Nach einem Klick auf Identifizierungseinstellungen geben Sie im Dialog unter Kennwort bitte Ihr Passwort ein, welches Sie ebenfalls bei der Freischaltung bekommen haben und klicken Sie auf OK.



Schritt 5

Klicken Sie auf Anwenden, damit Ihre Daten gespeichert werden. Sie können nun die Verbindung mit dem VPN herstellen. Für eine einfachere Erreichbarkeit sollten sie die Option **VPN-Status in der Menüleiste anzeigen** aktiviert lassen.

