

(RWTH) VPN unter OS X 10.6 Snow Leopard

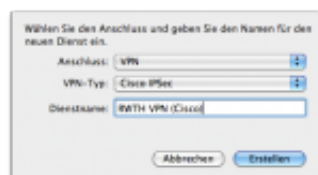
Hier habe ich einen Artikel verfasst, wie sich mit OS X Bordmittel ein VPN Netz einrichten lässt. Seit Snow Leopard unterstützt Mac OS X auch Cisco IPsec Verbindungen (empfohlen z.B. von der RWTH Aachen). Im folgenden beschreibe ich also, wie eine Verbindung zum RWTH VPN Netz mit der empfohlenen Cisco-Einstellung eingerichtet werden kann.

Schritt 1:



Öffnen Sie die **Systemeinstellung** und wählen Sie **Netzwerk**. Klicken Sie dort links in der Liste der verfügbaren Dienste auf das kleine „+“-Symbol.

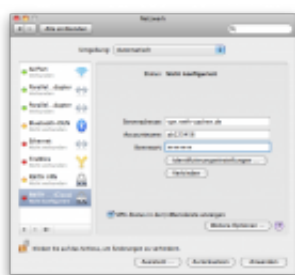
Schritt 2:



Im sich öffnenden Dialog wählen Sie als Anschluss **VPN**, als VPN-Typ **Cisco IPsec** und vergeben Sie einen beliebigen Namen (z.B. „RWTH VPN (Cisco)“).

Der neue Dienst wird der Liste der verfügbaren Dienste hinzugefügt.

Schritt 3:



Wählen Sie den VPN Dienst aus um ihn zu konfigurieren. Geben Sie Server, Benutzernamen und Passwort ein.

Im Fall, dass Sie sich mit dem RWTH Netzwerk verbinden möchten geben Sie bitte als Serveradresse **vpn.rwth-aachen.de** ein und als Benutzernamen Ihre Benutzerkennung (die Sie bei der Freischaltung bekommen haben) bestehend aus Initialien gefolgt von 6 Ziffern (z.B. „ab123456“).

Schritt 4:

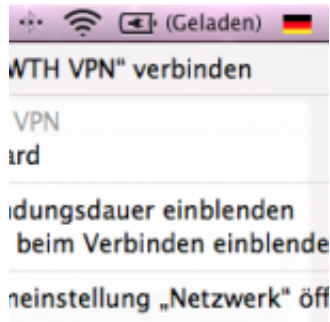


Nach einem Klick auf Identifizierungseinstellungen öffnet sich der Dialog **Rechner-Identifizierung**. Geben Sie als Schlüssel **“external”** ein und als Gruppennamen **“Extern”** (Bitte beachten Sie die Groß-

/Kleinschreibung). Klicken Sie **OK** um den Dialog zu beenden.

Schritt 5:

Klicken Sie auf Anwenden, damit Ihre Daten gespeichert werden. Sie können nun die Verbindung mit dem VPN herstellen. Für eine einfachere Erreichbarkeit sollten sie die Option **VPN-Status in der Menüleiste anzeigen** aktiviert lassen.



Falls Sie Mac OS X vor Snow Leopard (10.5 und früher) benutzen, können Sie eine weniger gesicherte, aber dennoch einfach wie diese eingerichtete VPN Verbindung wie im [Tutorial \(RWTH\) VPN – Einfach mit Bordmitteln](#) beschrieben

einrichten.

Tutorials für viele Betriebssysteme sind auf der [Seite des Rechenzentrums der RWTH Aachen](#) beschrieben

[Edit](#)